

# Corporate Profile

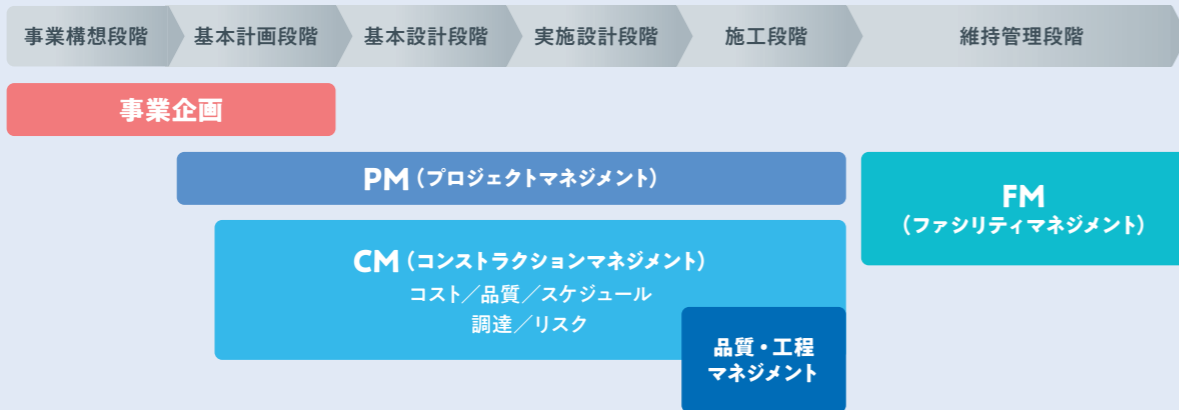


## 建設プロジェクトの成功に向けて、専門性の高い技術者チームが徹底的にサポート

アクアのPM/CMは、クライアントと一体となった技術者集団が、建設プロジェクトの成功に向けて各段階でサポートいたします。

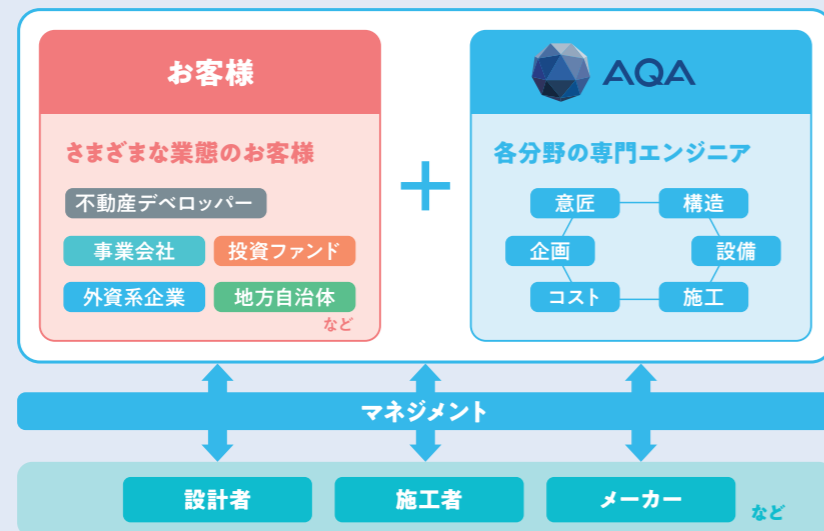
### 1 PM/CM業務を軸に、事業企画の支援から維持管理段階のFM業務まで広範にサポート

アクアは一貫したコンストラクションマネジメント業務を基本としながらも、プロジェクトの立ち上げ前の事業構想段階からのご相談や、施工段階での品質・工程管理、長期修繕計画策定などの維持管理段階における支援まで、課題解決のための幅広い技術支援が可能です。



### 2 お客様と一体となった専門エンジニアによるチームがプロジェクトを推進、プロの発注者からのリピートも獲得

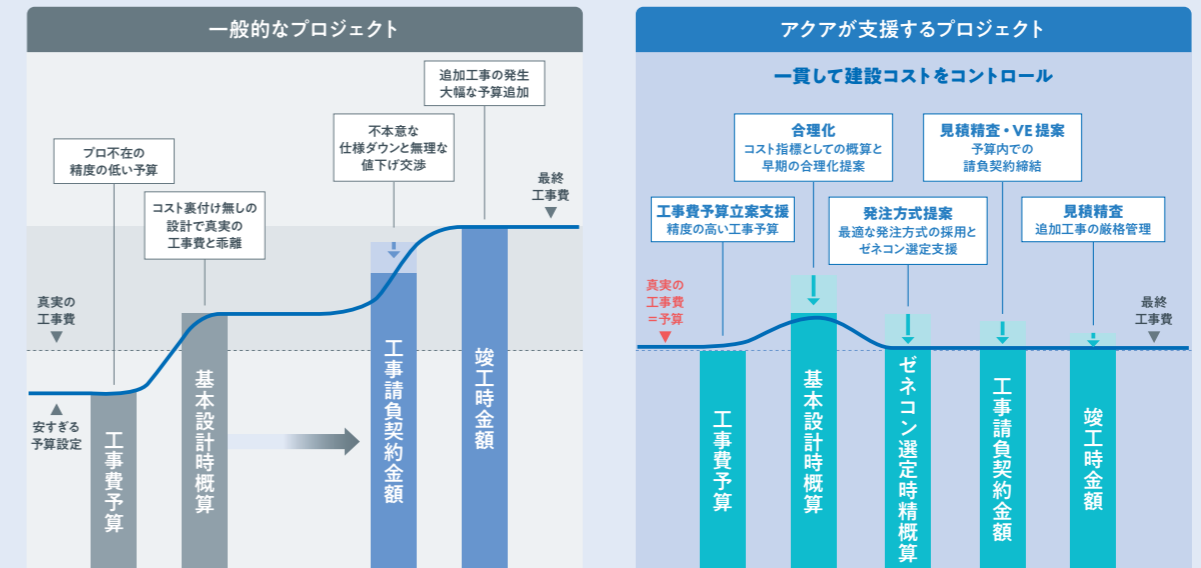
アクアのマネジメント体制の特徴は「お客様との一体性」にあります。異なる得意分野を持つエンジニアで構成されたチームがお客様に寄り添いながら、1998年創業以来1,500件を超えるプロジェクトを支援し、業務を受託した9割以上の顧客からリピートされています。豊富な実績と独自の建設コストデータベースを背景に、不動産デベロッパー・投資ファンドなどの熟練した発注者からも高い信頼をいただいています。



### 3 専門のコストチームとデータが裏付ける、業界トップクラスのコストマネジメント

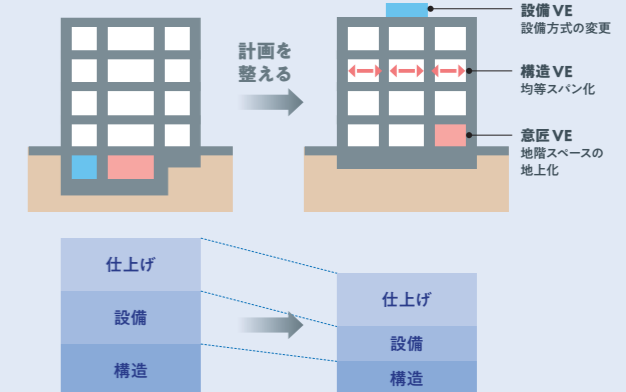
アクアは、業界トップクラスの精度を誇るコストチームと、日々のCM業務を通じて蓄積する建設コストのデータベースを有しています。高精度かつ早い段階で工事

費を予測し、コスト変動要素を正確に把握することで、一貫したコストマネジメントを可能にし、予算超過のリスクを防ぎます。



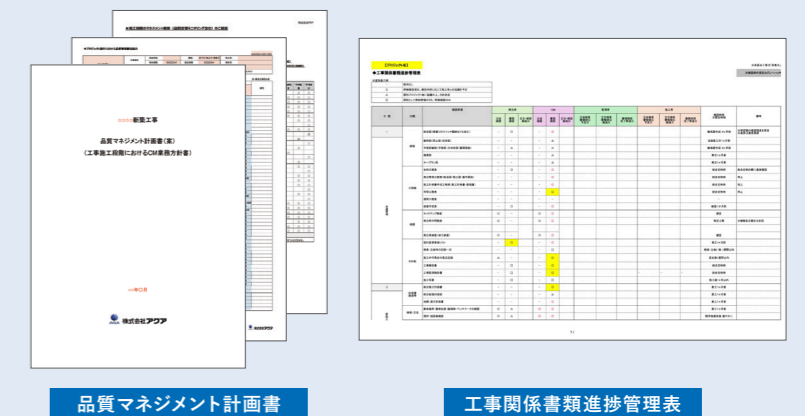
### 4 技術者集団ならではの、建設技術に踏み込んだマネジメント

アクアは、建築意匠、構造、機械設備、施工など専門技術を持つメンバーによるチームを編成し、プロジェクトに臨みます。コストと専門技術の知見を背景に、設計者や施工者の技術提案を引き出し、必要に応じて具体的なVE/CD提案を行いながら、工事費の妥当性を検証します。



### 5 ゼネコン依存からの脱却を目指す、発注者側に立った品質・工程管理

アクアは大手ゼネコン出身者を中心とした専門部署を有し、発注者側の体制や技術力を補完する品質・工程管理のマネジメント業務を提供します。昨今顕在化している施工品質の低下や工期遅延といった問題に対する措置として一層注目を集めています。また、分離発注やコストオン発注などにおける調整業務などにも対応可能です。



主な実績



ホテル

ウェルス・マネジメントグループ組成によるSPC (特定目的会社)  
シックスセンスズ 京都



商業施設

株式会社サンケイビル 他5社  
神戸須磨シーワールド



病院

姫路医療生活協同組合  
姫路医療生活協同組合共立病院



空港

関西エアポート株式会社  
関西国際空港第1ターミナルビル  
国際線ビジネスラウンジ整備



オフィス

野村不動産株式会社  
BLUE FRONT SHIBAURA



文化施設

Kingsmen Exhibits 株式会社  
大阪万博シンガポールパビリオン

@The Singapore Pavilion, Expo 2025 Osaka.



学校

高知県公立大学法人  
高知工科大学 キャンパス整備計画  
(国際交流会館、武道館、グラウンド ほか)



物流・倉庫

東京建物株式会社  
T-LOGI 鶴ヶ島



ホテル

事業者：東京センチュリー株式会社  
スーパーバイザー：株式会社フリース  
ホテルインディゴ軽井沢



ホテル

三井物産株式会社・三井不動産株式会社  
フォーシーズンズホテル  
東京大手町



複合施設

東京建物株式会社  
Brillia Tower 堂島



福祉施設

社会福祉法人清明会  
特別養護老人ホーム清明園



物流・倉庫

株式会社ロジランド  
LOGI LAND 羽生III



マンション

日本郵政不動産株式会社  
JP noie 横浜平沼



ホテル

ベルジャヤ京都開発株式会社  
フォーシーズンズホテル京都



ホテル

ヒューリック株式会社  
立誠ガーデン ヒューリック京都



オフィス

株式会社東急コミュニティー  
東急コミュニティー  
技術研修センター NOTIA



学校

学校法人電子学園  
すみだメディアラボ



空港

関西エアポート  
大阪国際空港 (伊丹空港)  
ターミナル 中央棟改装



マンション

東京建物株式会社九州支店  
Brillia Tower 西新

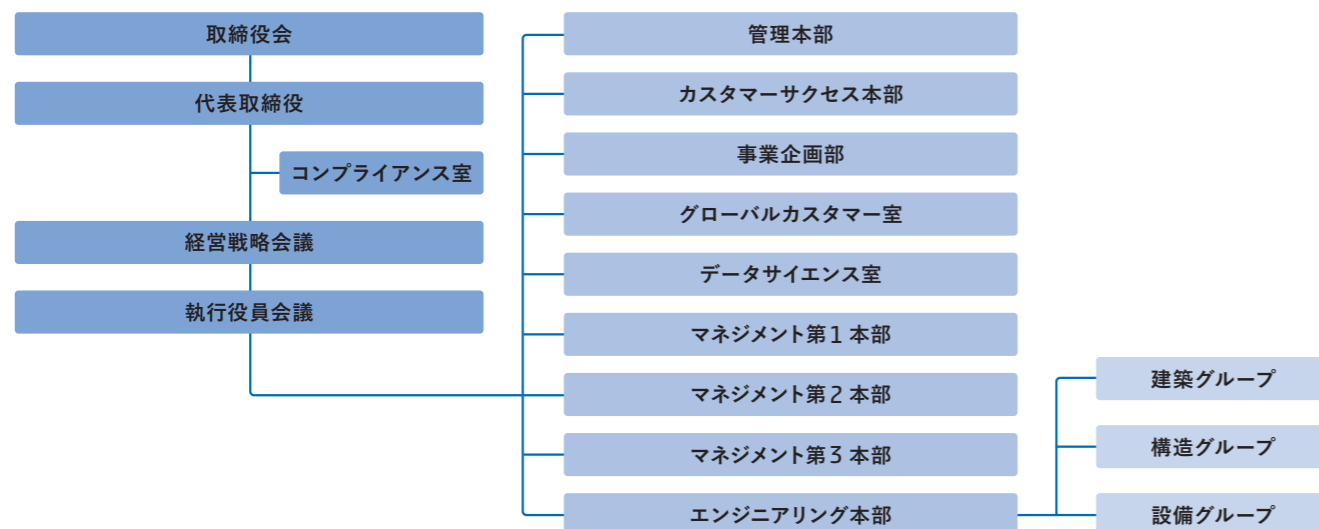
## 会社案内

アクアは、人の力と技術の力で価値を生み出し、  
コンストラクションマネジメントの地位の確立と  
建設業界の発展に貢献します。

### 会社概要

会社名称	株式会社アクア
設立	1998年2月27日
事業所	東京本社（東京都千代田区） 大阪支店（大阪市西区） 福岡営業所（福岡市中央区）
社員数	64名（グループ総数：124名）[2025年11月現在]
グループ会社	アクアリノベーションマネジメント株式会社（建物調査・改修・修繕） 株式会社アソシエイツ（積算）
資本金	3,900万円
受賞歴	「CM選奨」（2015年、2016年、2019年、2020年、2021年）
役員	代表取締役 会長 大谷 龍則 代表取締役 社長執行役員 相良 範浩 取締役 専務執行役員 寺田 隆一 取締役 執行役員 鈴木 正則 常務執行役員 川崎 真一 常務執行役員 佐藤 次郎 上席執行役員 大阪支店長 末國 利行

### 組織図



### 技術者・有資格者一覧

日本CM協会認定コンストラクション・マネジャー	一級電気工事施工管理技士
一級建築士	一級管工事施工管理技士
構造設計一級建築士	一級土木施工管理技士
建築設備士	認定ファシリティマネジャー
建築コスト管理士	宅地建物取引主任者
建築積算士	住宅性能評価員
一級建築施工管理技士	CASBEE 建築評価員

### 主要取引先（順不同）

オリックス不動産株式会社	第一三共株式会社
株式会社サンケイビル	株式会社寺岡精工
住友商事株式会社	東京エレクトロンテクノロジーソリューションズ株式会社
株式会社西武不動産	西日本鉄道株式会社
東急株式会社	日本板硝子株式会社
東急不動産株式会社	株式会社星野リゾート
東京ガス不動産株式会社	株式会社三越伊勢丹ホールディングス
東京建物株式会社	三菱倉庫株式会社
日鉄興和不動産株式会社	株式会社よしもとデベロップメンツ
日本郵政不動産株式会社	楽天カード株式会社
野村不動産株式会社	霞ヶ関キャピタル株式会社
パナソニックホームズ株式会社	モルガン・スタンレー・キャピタル株式会社
ヒューリック株式会社	リシエス・マネジメント株式会社
福岡地所株式会社	学校法人樟蔭学園
ミサワホーム株式会社	姫路医療生活協同組合
三井不動産株式会社	岡山県瀬戸内市
三菱商事都市開発株式会社	高知県公立大学法人
株式会社ロジランド	公益社団法人2025年日本国際博覧会協会
関西エアポート株式会社	国土交通省
成田国際空港株式会社	独立行政法人都市再生機構
福岡国際空港株式会社	クッシュマン・アンド・ウェイクフィールド・アセットマネジメント株式会社
株式会社上野風月堂ホールディングス	タベストリー・ジャパン合同会社
九州電力株式会社	リシュモンジャパン合同会社
九州旅客鉄道株式会社	BERJAYA LAND BHD（ベルジャヤ）ーマレーシア
京浜急行バス株式会社	EL APSC 合同会社（エスティ ローダーグループ）
有限会社春華堂	EQTパートナーズジャパン株式会社
センコーグループホールディングス株式会社	

### アクセス

#### 東京本社

〒101-0052 東京都千代田区神田小川町3丁目7番1号 ミツワ小川町ビル4階

#### 大阪支店

〒550-0005 大阪市西区西本町1丁目7番8号 柴田東急ビル6階

#### 福岡営業所

〒810-0001 福岡県福岡市中央区天神2丁目5-28天神西通りセンタービル6階

### ウェブサイト

<https://www.aqa-pm.co.jp>



### お問い合わせ先

株式会社アクア CS本部

担当：鈴木雄一

TEL：03-6811-7165（代表）

メール：y.suzuki@aqa-pm.co.jp

<http://www.aqa-pm.co.jp>