

アクアングル

22-09

建設市場動向レポート

- 月次特集レポート -

株式会社アクア

2022年9月

## ハイライト

世界的なインフレの急拡大により、資源価格を初め、流通コストや人件費の高騰が、広範な物価上昇を引き起こしている。

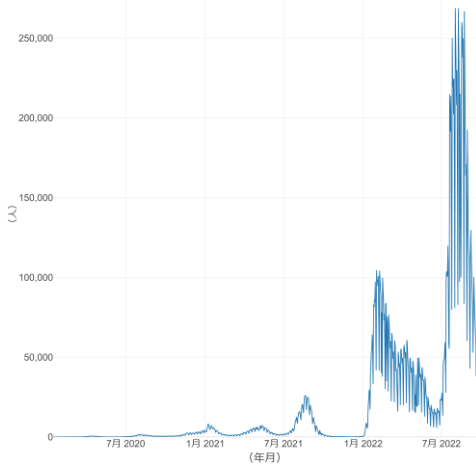
### マクロ経済動向

国内の新型コロナウイルス感染者数は、第7波からの沈静化に向かいつつあるが、経済活動の再開に伴う人流の増加により、今後の感染再拡大への懸念が依然として残る。(Fig.1)

コロナ禍からの急激な経済回復とウクライナ情勢による資源価格の高騰は、エネルギーコストの高騰(Fig.3)(Fig.4)を招き、世界各国では記録的な物価上昇が続いている。米国では1980年代以来、EU圏では統計開始以来の高水準で物価上昇が進んでおり、日本でも消費税の増税時以外では、約30年振りに2%台の高水準となっている。

米国では、9月21日に米連邦準備理事会(FRB)が0.75%の大幅な利上げを決め、政策金利は2022年末までに4.4%に上昇する見込みで、急激な物価上昇の抑制に向けて、金融引き締めが大きく舵を切っている。国内では、政府・日銀は9月22日に1998年6月以来、約24年ぶりとなる円買い・ドル売りの為替介入に踏み切ったが、日銀は金融緩和の方針は継続することを表明しており、円安の原因である日米の金利差はさらに広がるとみられ、円買い介入の効果が持続するかは見通せない状況である。(Fig.2)

Fig.1 新型コロナウイルス国内新規感染者数



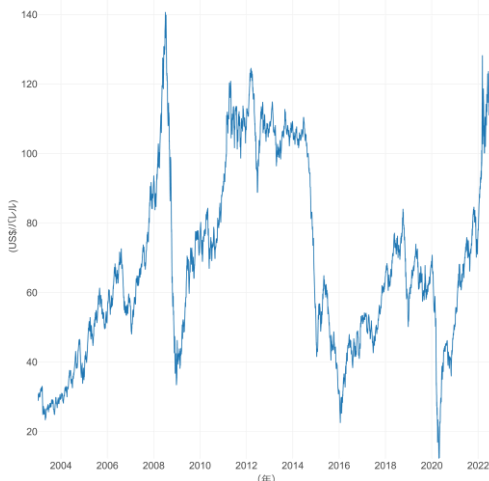
(出典：厚生労働省オープンデータ)

Fig.2 ドル円為替レート推移



(出典：Alpha Vantage)

Fig.3 原油価格推移



(出典：Nasdaq Data Link)

Fig.4 液化天然ガス価格推移



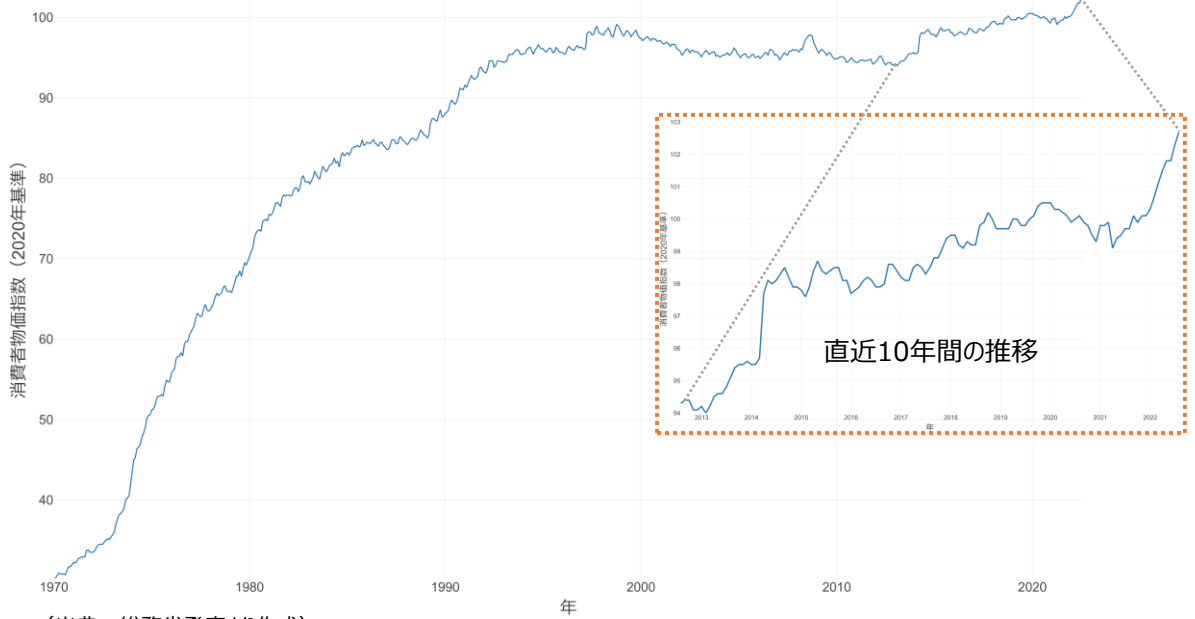
(出典：Nasdaq Data Link)

国内の物価動向

本年9月20日付の総務省発表の消費者物価指数（2020年基準）の1970年以後の推移を、（Fig.5）に示す。直近の2022年8月の前年同月比では、2.8%の上昇となり、2014年10月以来、7年10ヶ月ぶり、消費税率引き上げの影響を除けば1991年9月以来30年11ヶ月ぶりの高水準となった。（Fig.5）

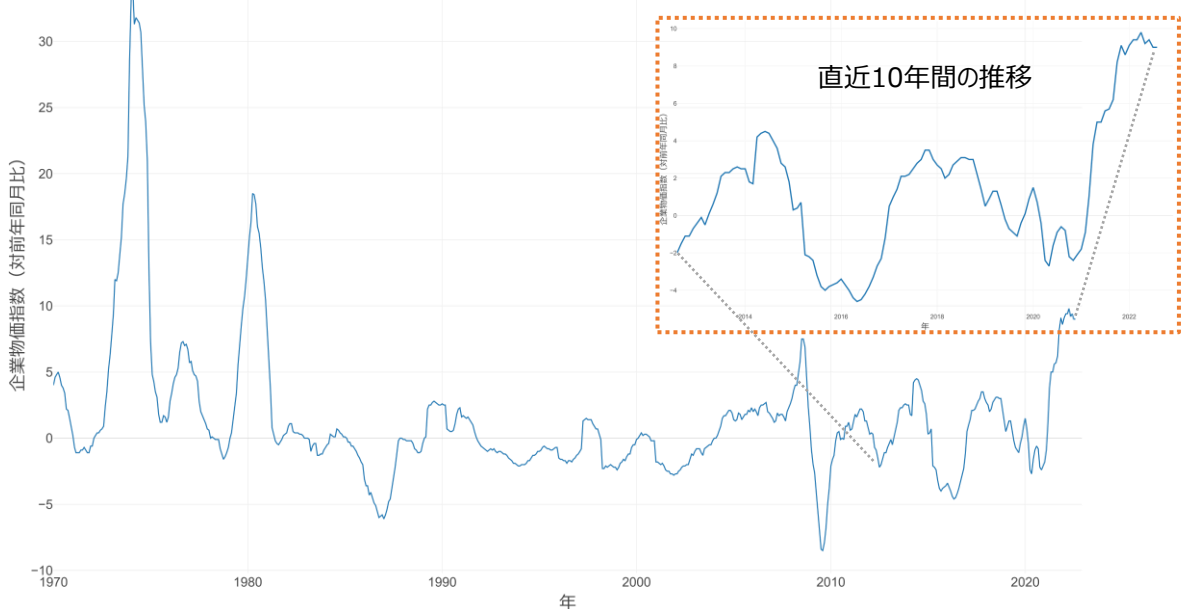
一方、本年9月13日付の日銀発表の企業物価指数（8月速報値）では、前年同月比で9.0%の上昇となり、指数は前の年の同じ月を18ヶ月連続で上回り、5ヶ月連続で過去最高となった。対象となった515品目のうち、8割以上の431品目が値上がりし、企業間で原材料費の上昇分を販売価格に転嫁する動きが広がっていることが分かる。（Fig.6）

Fig.5 2020年基準消費者物価指数の推移  
（対前年同月比）



（出典：総務省発表より作成）

Fig.6 2020年基準企業物価指数の推移  
（対前年同月比増減率）



（出典：日銀発表資料より作成）

## ハイライト

建設産業との関連性が高い大手設計事務所の業績や財務状況の動向を分析することにより、設計事務所業界を俯瞰する。

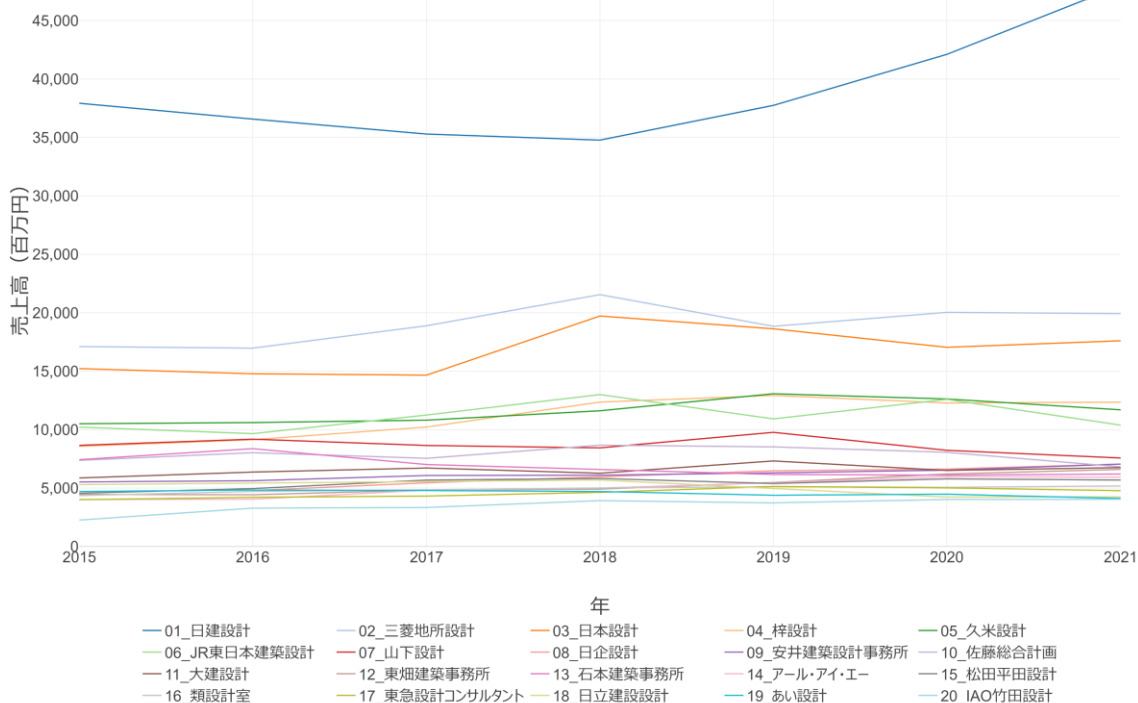
### 大手設計事務所の売上高の動向

国内の大手設計事務所（NTTファシリティーズを除く）20社の2015年以降の売上高推移を（Fig.7）に示す。いずれの年においても、日建設計は2位以下を大きく引き離しており、特に2019年以降の売上高の成長は、他社の追隨

を許さない水準と言える。

また上位3社（日建設計・三菱地所設計・日本設計）を除くと、各年の売上高の変動幅は非常に小さく、安定的に推移していることが分かる。

Fig.7 大手設計事務所の売上高推移



会社名	2015年	2016年	2017年	2018年	2019年	2020年	2021年
1 日建設計	37,922	36,568	35,290	34,772	37,742	42,104	47,977
2 三菱地所設計	17,106	16,969	18,887	21,552	18,838	20,034	19,922
3 日本設計	15,220	14,778	14,660	19,721	18,627	17,042	17,600
4 梓設計	8,570	9,137	10,221	12,356	12,927	12,282	12,351
5 久米設計	10,504	10,602	10,810	11,614	13,070	12,625	11,695
6 JR東日本建築設計	10,216	9,658	11,248	13,000	10,918	12,590	10,387
7 山下設計	8,654	9,183	8,647	8,438	9,769	8,229	7,571
8 日企設計		4,790	5,449	5,962	6,482	6,623	7,053
9 安井建築設計事務所	5,523	5,627	6,077	6,104	6,302	6,530	7,048
10 佐藤総合計画	7,368	8,026	7,546	8,671	8,522	8,061	6,816
11 大建設計	5,863	6,369	6,714	6,269	7,317	6,509	6,748
12 東畑建築事務所	4,454	4,430	4,828	4,911	5,480	6,200	6,593
13 石本建築事務所	7,431	8,368	7,013	6,604	6,164	6,104	6,203
14 アール・アイ・イー	4,021	4,039	4,821	5,003	5,455	5,971	5,924
15 松田平田設計	4,556	4,957	5,684	5,820	5,388	5,788	5,688
16 類設計室	4,361	4,710	4,851	5,012	5,120	5,065	5,175
17 東急設計コンサルタント	4,005	4,209	4,317	4,630	5,138	5,016	4,778
18 日立建設設計	5,295	5,424	5,526	5,686	4,966	4,229	4,252
19 あい設計	4,705	4,830	4,790	4,705	4,385	4,480	4,109
20 IAO竹田設計	2,258	3,283	3,336	3,925	3,731	4,022	4,035

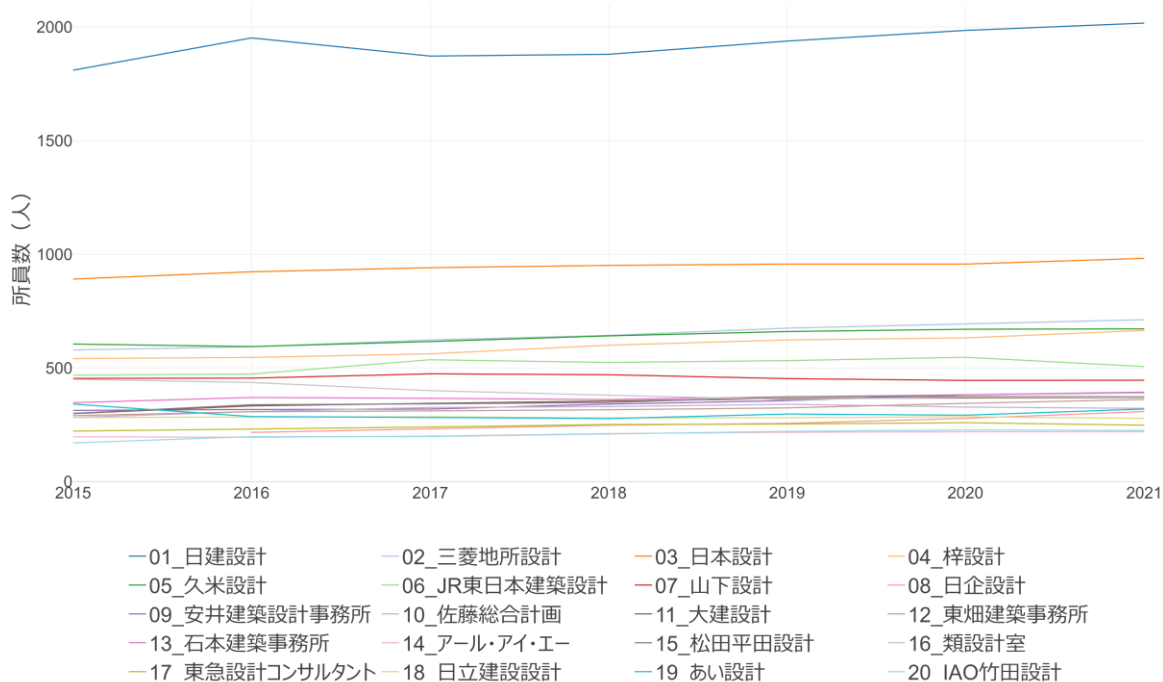
（出典：日経アーキテクチャ設計事務所白書より作成）

（単位：百万円）

## 大手設計事務所の所員数の動向

一方、所員数の推移（Fig.8）では、いずれも大きな変動はなく、ほぼ同数の所員数で安定的に推移していることが分かる。これは、前述の通り、各社共、売上高の変動が小さいことにより、収益と人件費とのバランスによるものと推測される。

Fig.8 大手設計事務所所員数の推移



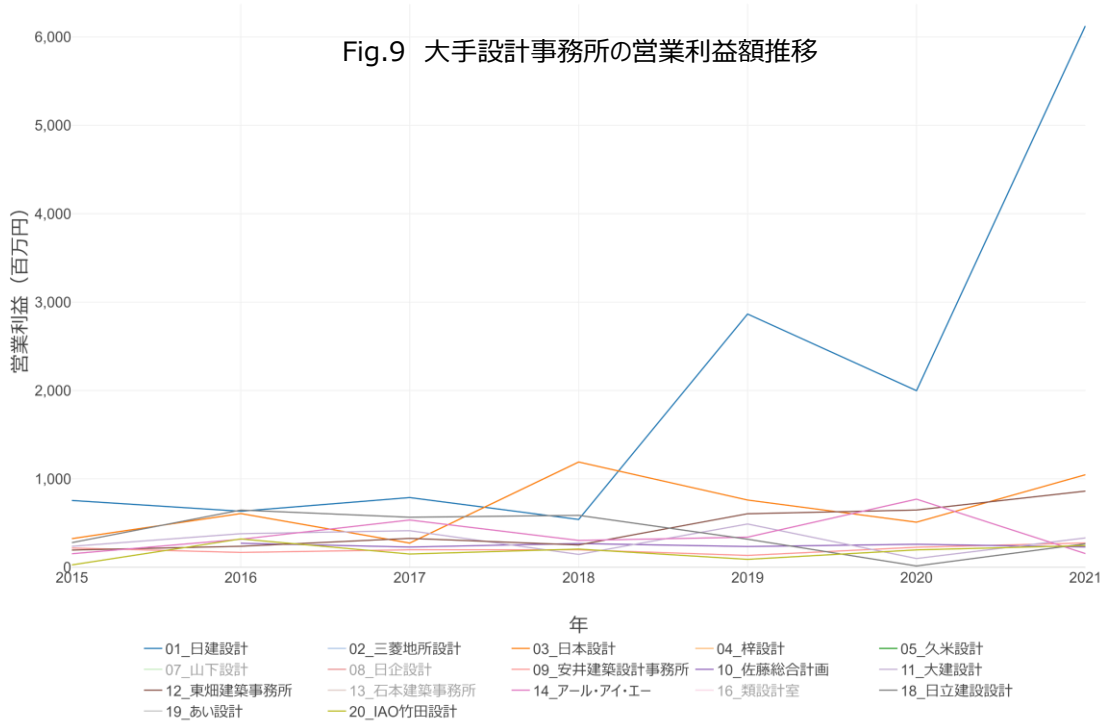
会社名	2015年	2016年	2017年	2018年	2019年	2020年	2021年
1 日建設	1,810	1,952	1,872	1,880	1,938	1,985	2,017
2 三菱地所設計	579	593	623	643	675	694	712
3 日本設計	891	923	941	951	957	957	982
4 梓設計	541	546	562	600	623	632	665
5 久米設計	605	594	616	641	660	670	672
6 JR東日本建築設計	468	473	536	524	532	547	506
7 山下設計	454	455	474	470	453	445	446
8 日企設計		216	232	248	256	278	308
9 安井建築設計事務所	313	317	319	341	356	382	393
10 佐藤総合計画	282	308	326	330	340	328	322
11 大建設	299	333	344	355	365	368	369
12 東畑建築事務所	290	307	311	316	324	344	361
13 石本建築事務所	347	370	366	361	373	382	391
14 アール・アイ・イー	197	195	200	211	217	219	219
15 松田平田設計	300	338	342	348	373	375	373
16 類設計室	450	436	400	380	360	372	370
17 東急設計コンサルタント	222	231	240	251	253	259	248
18 日立建設設計	282	283	285	280	281	285	278
19 あい設計	341	286	282	277	297	292	319
20 IAO竹田設計	170	198	198	210	221	227	225

（出典：日経アーキテクチャ設計事務所白書より作成）

（単位：人）

## 大手設計事務所の営業利益額の動向

次に、大手設計事務所20社の中で、限定的に開示されている2015年以降の営業利益額推移に目を移すと、(Fig.9) に示す通り、日建設計のみが2019年以降の売上高の成長に伴い、営業利益額が大きく伸びていることが分かる。



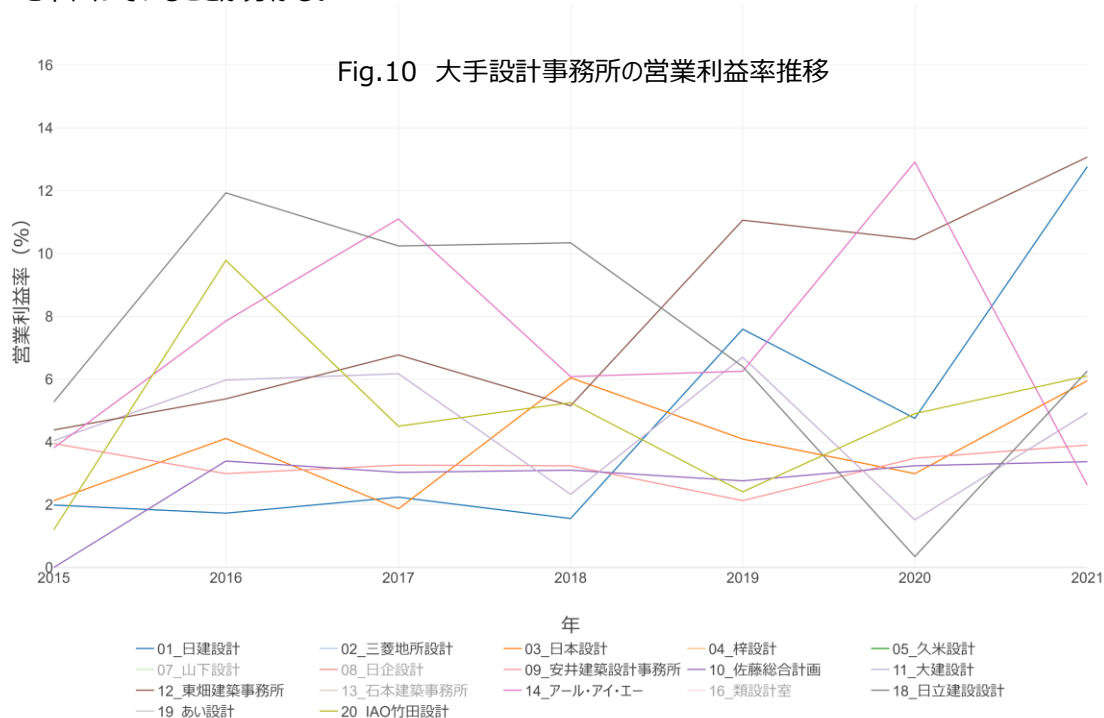
	会社名	2015年	2016年	2017年	2018年	2019年	2020年	2021年
1	日建設計	756	634	789	541	2,865	1,998	6,126
2	三菱地所設計							
3	日本設計	324	608	274	1,191	761	510	1,047
4	梓設計							
5	久米設計							
6	JR東日本建築設計							
7	山下設計							
8	日企設計							
9	安井建築設計事務所	218	168	198	198	134	227	275
10	佐藤総合計画		272	229	269	235	261	230
11	大建設計	237	380	414	146	490	99	332
12	東畑建築事務所	195	238	327	253	606	648	862
13	石本建築事務所							
14	アール・アイ・イー	153	317	535	304	341	771	155
15	松田平田設計							
16	類設計室							
17	東急設計コンサルタント							
18	日立建設設計	279	647	566	588	318	15	266
19	あい設計							
20	IAO竹田設計	27	321	150	206	90	197	246

(出典：日経アーキテクチャ設計事務所白書より作成)

(単位：百万円)

## 大手設計事務所の営業利益率の動向

営業利益率に目を転ずると、(Fig.10) に示す通り、各社共、年毎の変動が大きいのが、全般的な営業利益率水準としては、建設業の平均的な水準に近く、標準的なコンサルタント業やサービス業の水準を下回っていることが分かる。



会社名	2015年	2016年	2017年	2018年	2019年	2020年	2021年
1 日建設計	1.99	1.73	2.24	1.56	7.59	4.75	12.77
2 三菱地所設計							
3 日本設計	2.13	4.11	1.87	6.04	4.09	2.99	5.95
4 梓設計							
5 久米設計							
6 JR東日本建築設計							
7 山下設計							
8 日企設計							
9 安井建築設計事務所	3.95	2.99	3.26	3.24	2.13	3.48	3.9
10 佐藤総合計画		3.39	3.03	3.1	2.76	3.24	3.37
11 大建設計	4.04	5.97	6.17	2.33	6.7	1.52	4.92
12 東畑建築事務所	4.38	5.37	6.77	5.15	11.06	10.45	13.07
13 石本建築事務所							
14 アール・アイ・エー	3.81	7.85	11.1	6.08	6.25	12.91	2.62
15 松田平田設計							
16 類設計室							
17 東急設計コンサルタント							
18 日立建設設計	5.27	11.93	10.24	10.34	6.4	0.35	6.26
19 あい設計							
20 IAO竹田設計	1.2	9.78	4.5	5.25	2.41	4.9	6.1

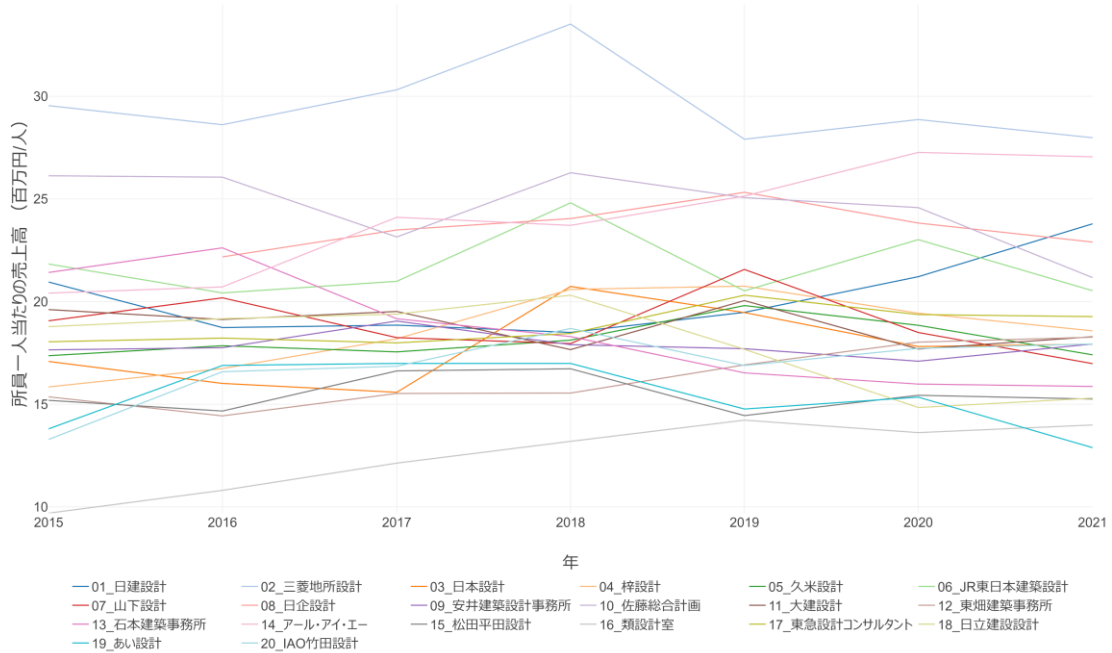
(出典：日経アーキテクチャ設計事務所白書より作成)

(単位：%)

## 大手設計事務所の所員一人当たりの売上高

大手設計事務所の所員一人当たりの売上高の推移は（Fig.11）に示す通りで、全期間で三菱地所設計が突出しているが、その他の大多数の設計事務所は、概ね年間15百万円/人～20百万円/人で推移している。

Fig.11 一人当たりの売上高推移



会社名	2015年	2016年	2017年	2018年	2019年	2020年	2021年
1 日建設計	21.0	18.7	18.9	18.5	19.5	21.2	23.8
2 三菱地所設計	29.5	28.6	30.3	33.5	27.9	28.9	28.0
3 日本設計	17.1	16.0	15.6	20.7	19.5	17.8	17.9
4 梓設計	15.8	16.7	18.2	20.6	20.7	19.4	18.6
5 久米設計	17.4	17.8	17.5	18.1	19.8	18.8	17.4
6 JR東日本建築設計	21.8	20.4	21.0	24.8	20.5	23.0	20.5
7 山下設計	19.1	20.2	18.2	18.0	21.6	18.5	17.0
8 日企設計		22.2	23.5	24.0	25.3	23.8	22.9
9 安井建築設計事務所	17.6	17.8	19.1	17.9	17.7	17.1	17.9
10 佐藤総合計画	26.1	26.1	23.1	26.3	25.1	24.6	21.2
11 大建設計	19.6	19.1	19.5	17.7	20.0	17.7	18.3
12 東畑建築事務所	15.4	14.4	15.5	15.5	16.9	18.0	18.3
13 石本建築事務所	21.4	22.6	19.2	18.3	16.5	16.0	15.9
14 アール・アイ・イー	20.4	20.7	24.1	23.7	25.1	27.3	27.1
15 松田平田設計	15.2	14.7	16.6	16.7	14.4	15.4	15.2
16 類設計室	9.7	10.8	12.1	13.2	14.2	13.6	14.0
17 東急設計コンサルタント	18.0	18.2	18.0	18.4	20.3	19.4	19.3
18 日立建設設計	18.8	19.2	19.4	20.3	17.7	14.8	15.3
19 あい設計	13.8	16.9	17.0	17.0	14.8	15.3	12.9
20 IAO竹田設計	13.3	16.6	16.8	18.7	16.9	17.7	17.9

（出典：日経アーキテクチャ設計事務所白書より作成）

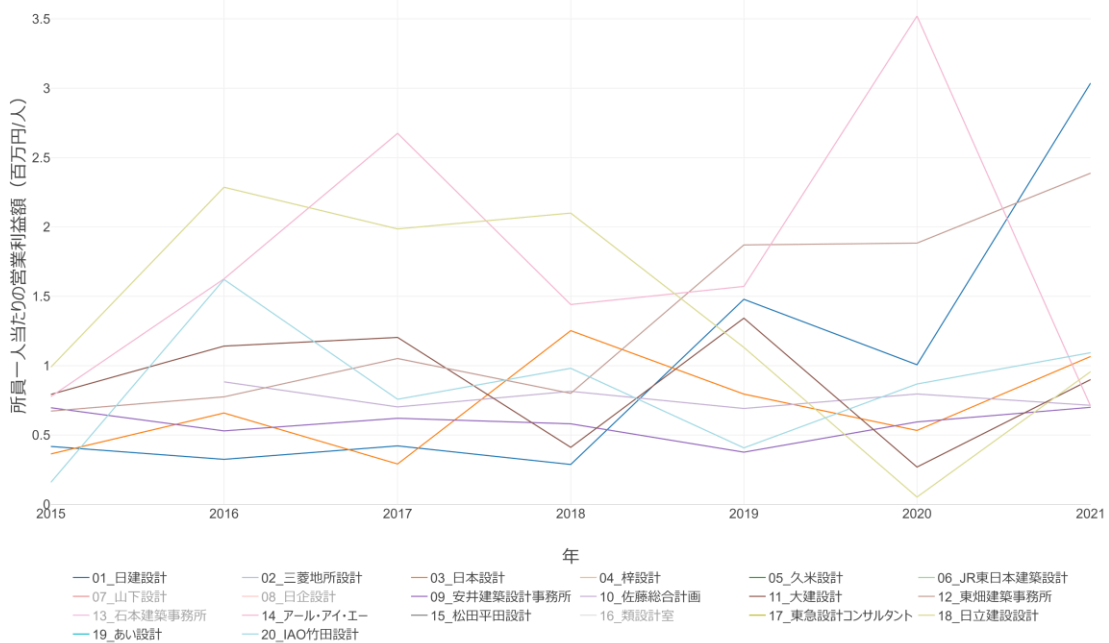
（単位：百万円/人）



### 大手設計事務所の社員一人当たりの営業利益額

一人当たりの営業利益額は（Fig.12）に示す通り、各社共、年毎の変動が大きいですが、前述の通り、社員数はほぼ変動しないので、営業利益総額に連動して、一人当たりの営業利益額は変動していると言える。

Fig.12 一人当たりの営業利益額推移



会社名	2015年	2016年	2017年	2018年	2019年	2020年	2021年
1 日建設設計	0.42	0.32	0.42	0.29	1.48	1.01	3.04
2 三菱地所設計							
3 日本設計	0.36	0.66	0.29	1.25	0.80	0.53	1.07
4 梓設計							
5 久米設計							
6 JR東日本建築設計							
7 山下設計							
8 日企設計							
9 安井建築設計事務所	0.70	0.53	0.62	0.58	0.38	0.59	0.70
10 佐藤総合計画		0.88	0.70	0.82	0.69	0.80	0.71
11 大建設	0.79	1.14	1.20	0.41	1.34	0.27	0.90
12 東畑建築事務所	0.67	0.78	1.05	0.80	1.87	1.88	2.39
13 石本建築事務所							
14 アール・アイ・イー	0.78	1.63	2.68	1.44	1.57	3.52	0.71
15 松田平田設計							
16 類設計室							
17 東急設計コンサルタント							
18 日立建設設計	0.99	2.29	1.99	2.10	1.13	0.05	0.96
19 あい設計							
20 IAO竹田設計	0.16	1.62	0.76	0.98	0.41	0.87	1.09

（出典：日経アーキテクチャ設計事務所白書より作成）

（単位：百万円/人）

# アクアングル

## 株式会社アクア

お問い合わせ先

株式会社アクア  
経営企画室・PMO  
嘉村 香澄  
〒101-0053  
東京都千代田区神田美土代町 1 番地  
住友商事美土代ビル 9 階  
aqa4@aqa-pm.co.jp